

Dialog im Krankenhaus

Ackermann clino-Systeme



clino-Systeme



Ackermann clino-Systeme:

Systeme – die verbinden.
Mehr Zeit für Wesentliches.

Dem Eid des Hippokrates folgend hat ein Krankenhaus heute immer noch als oberstes Ziel, das Wohlergehen seiner Patienten zu fördern. Diese Aufgabe verlangt die ständige Verbesserung der Qualität und die Optimierung der Organisation einer jeden Klinik, trotz oder gerade wegen steigendem Kostendruck und immer höheren Ansprüchen. Besonders im Bereich der Kommunikationstechnik gilt es, die vielen innovativen Möglichkeiten zum Wohle der

...gut, dass man sich auf jemanden verlassen kann.

Patienten aber auch zur Entlastung des Pflegedienstes einzusetzen.

Ackermann clino-Systeme bieten ein Höchstmaß an Komfort und Sicherheit. Neben der hohen Produktqualität und Modularität bilden durchdachte Konfigurationsmöglichkeiten und die Verwendung standardisierter Schnittstellen die Gewähr sowohl für geringe Wartungs- und Instandhaltungskosten als auch für hohe Flexibilität bei Nutzungsänderungen und somit eine lange Lebensdauer.



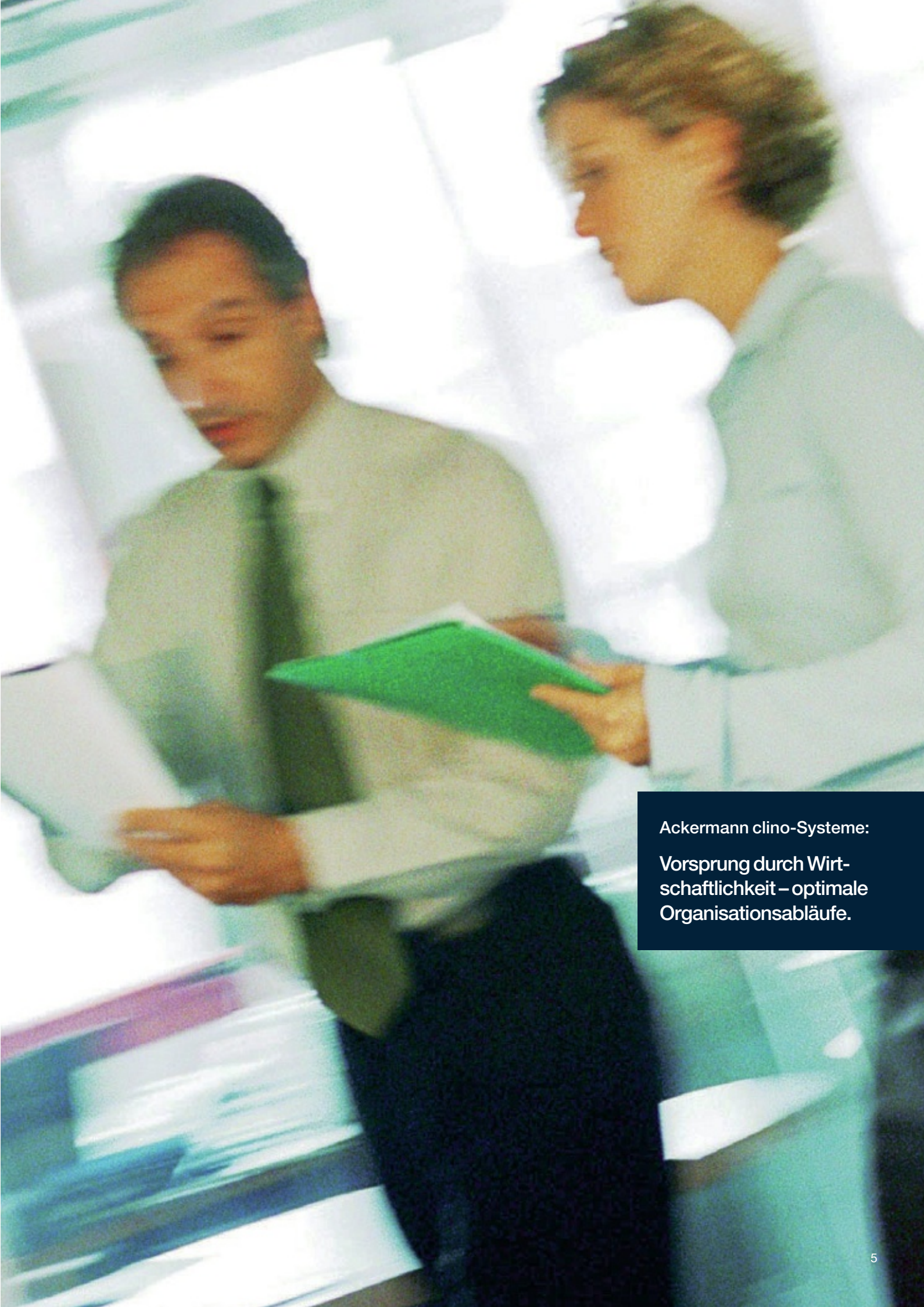


Welche Einrichtung leidet nicht unter Budgetkürzungen und Personalmangel. Pflegedokumentation, DRG sowie zusätzliche Angebote für Wahlleistungspatienten versprechen Kostenreduzierung und zusätzliche Einnahmen, verursachen jedoch auch erheblichen Mehraufwand. Innovative Kommunikationslösungen müssen deshalb sowohl den Pflegedienst unterstützen, die Verwaltung und Haustechnik entlasten, als auch den Komfort und das Wohlbefinden der Patienten erhöhen.

Zeit ist Geld – neue Power für effizientes Krankenhaus-Management.

Ob einfaches Lichtruf-System oder komplexes, in die Gebäudeleittechnik und EDV integriertes Kommunikations-System mit TV, Telephonie, Internet und Abrechnung – die durchdachten und innovativen Ackermann clino-Systeme bieten mit ihrem hohen Integrationsgrad, ihrer Modularität und Flexibilität immer die optimale Basis für eine langjährige, effektive und über die Gesamtnutzungszeit kostengünstige Kommunikationslösung.





Ackermann clino-Systeme:

Vorsprung durch Wirtschaftlichkeit – optimale Organisationsabläufe.

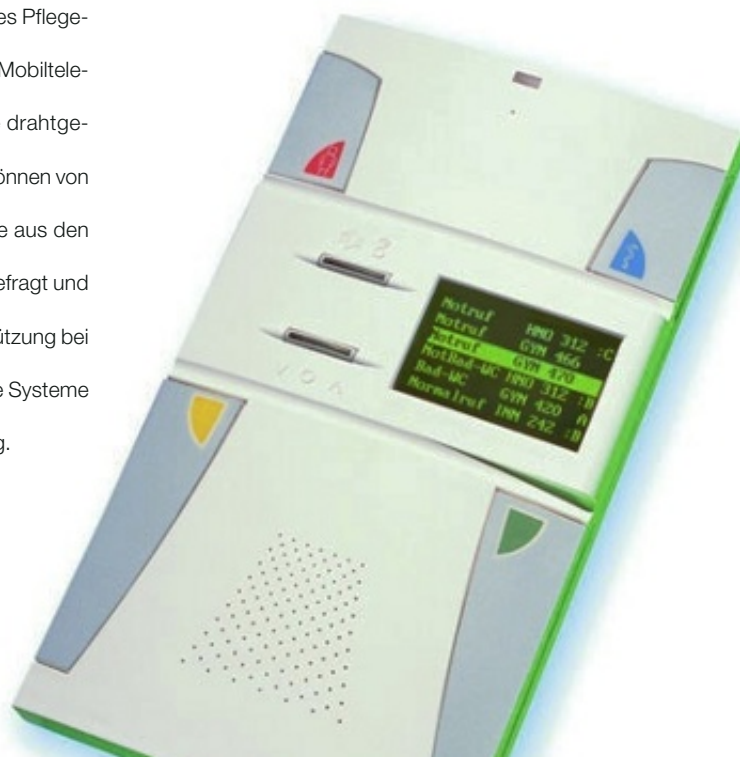


Ackermann clino-Systeme:
Optimale Unterstützung
im Pflegemanagement
durch maßgeschneiderte
Systemlösungen.

Der Druck auf den Pflegedienst nimmt stetig zu. Permanent unterbesetzte Stationen, kürzere Liegezeiten, steigender Dokumentationsaufwand, anspruchsvollere Patienten und sich ständig ändernde Arbeitsabläufe fordern den Pflegedienst täglich aufs Neue und lassen immer weniger Zeit für menschliche Zuwendung. Durch schnelle und gezielte Information des Pflegedienstes und einfache Bedienung sorgt das richtige Rufsystem hier für echte Entlastung. Ob Funktionspflege, Zentralbetrieb oder Ganzheitliche-Pflege-

Mehr Zuwendungen für Ihre Patienten durch schnellen Informationszugriff.

konzepte umgesetzt werden, priorisiert werden alle relevanten Informationen wie Notrufe und Rufe, aber auch Brandmelde- oder andere Alarme signalisiert – dies in Abstimmung auf die Belange des Pflegedienstes. Funkempfänger oder Mobiltelefone ergänzen hierbei ideal die drahtgebundenen Systeme. Natürlich können von den mobilen Telefonen die Rufe aus den clino phon-Systemen auch abgefragt und bearbeitet werden. Zur Unterstützung bei der Dokumentation verfügen die Systeme über eine Ereignisprotokollierung.





Ackermann clino-Systeme:

Verlässlichkeit schafft
Sicherheit – ausgezeichnete
technische Support mit
24-Std-Hotline-Service.

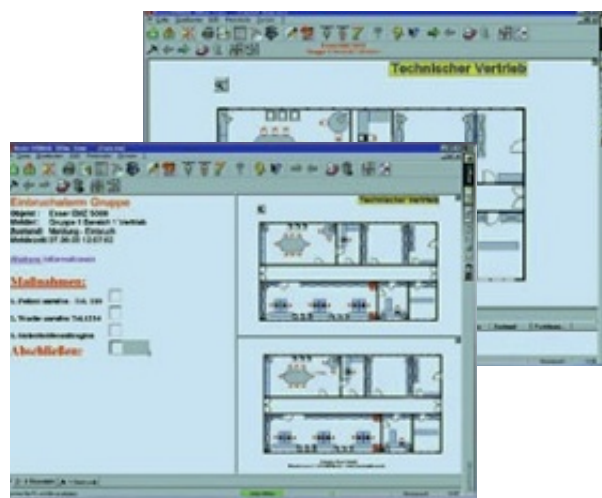
Technische Alarme oder Störmeldungen sind in einem Krankenhaus oder Seniorenheim umgehend zu bearbeiten und Maßnahmen kurzfristig einzuleiten, damit Gefahren vermieden oder deren Auswirkungen für Bewohner und Patienten gering gehalten werden.

Moderne Sicherheitsanlagen verfügen hierzu über sensible Überwachungsmechanismen, die sowohl einzelne Geräte als auch Leitungsnetze oder zentrale Steuerungen kontrollieren. Fehler werden sofort durch die Vernetzung der Systeme gezielt an den technischen Dienst weitergeleitet. Displays an den Zentralen, ein übergreifendes Gefahrenmanagement-

Umfassender Support für einen sicheren Betrieb.

system wie z.B. WINMAG oder auch die Weiterleitung dieser Meldungen auf Taschenempfänger oder DECT-Endgeräte sorgen für schnelle und umfassende Information bei den verantwortlichen Mitarbeitern.

Zur Instandhaltung der Sicherheitsanlagen stehen selbstverständlich modernste Service-Tools sowie die Unterstützung durch Experten mittels Ferndiagnose zur Verfügung. Durch die Integration verschiedener Server-Funktionen auf einer durchgängigen Hard- und Softwareplattform werden hierbei die Wartungskosten erheblich reduziert und vereinfachen deren Handhabung.



Der Schutz des Lebens steht neben der Wirtschaftlichkeit in Einrichtungen des Gesundheitswesens an oberster Stelle. Dies gilt besonders für die eingesetzten Rufanlagen. Hier ist sowohl der Planer als auch der verantwortliche Betreiber gefordert. Ob bei der Realisierung von Neubauten, bei Sanierungen oder Erweiterungen – die Wahl der richtigen Technik muss mit größter Sorgfalt und Weitblick erfolgen, damit dieser Anspruch auch nach Jahren und unter extremen Betriebsbedingungen aufrecht erhalten werden kann. Ob Funktions-



Ideale Planungsvoraussetzungen für komplexe Prozessabläufe.

änderungen im täglichen Pflegebetrieb, Erweiterungen der Systeme oder Kopp- lung mit sicherheitstechnischen Anlagen wie Brand- oder Einbruchmeldeanlagen, durch die verwendeten Techniken und die vielfältigen Systemschnittstellen können die clino-Systeme nahezu allen erdenk- lichen Anforderungen angepasst werden. Nachträgliche Anpassungen lassen sich meist durch Konfigurationsänderungen oder Softwareupdates ohne aufwändige Installationsarbeiten realisieren. Dabei steht die Betriebssicherheit und Funktionalität an oberster Stelle.





Patienten



Planer/Errichter



Verwaltung/Management



Labor



**Ackermann clino-Systeme:
Systemverantwortung aus
einer Hand – ganzheitliche
Kommunikationslösungen.**



Haustechnik



Pflegedienst



Ärztlicher Dienst



Ackermann clino-Systeme:

Ergonomie und Funktionalität
– abgestimmte Endgeräte
für jede Anwendung.

Pflegekräfte, ärztlicher und technischer Dienst sowie die Mitarbeiter der Verwaltung und Dienstleistungsbetriebe sind mehr und mehr in einen komplexen arbeitsteiligen Prozess eingebunden. Nur ein umfassender Informationsaustausch zwischen den Beteiligten gewährleistet die erforderliche Qualität. Hierfür bieten die Kommunikations-Systeme von Ackermann die idealen Lösungen.

Die clino-Rufsysteme stellen den direkten Kontakt zwischen Patienten und Pflegedienst her.

Bedienerfreundliche Endgeräte. Vorbildliches Design.

clino opt, das Rufsystem mit optischer und akustischer Signalisierung, wird dort eingesetzt, wo keine Sprechverbindung zum Patienten möglich oder erwünscht ist. Mit dem Einsatz von **clino phon** wird das Personal durch eine Gegensprechfunktion außerdem erheblich entlastet. Das Pflegepersonal kann nicht nur den Grund des Patientenrufes erfragen und Dringlichkeiten abschätzen, sondern auch direkten Kontakt zu anderen Mitarbeitern aufnehmen. Die schnelle Reaktion auf einen Ruf beruhigt zusätzlich den Patienten.





Ackermann clino-Systeme:
Immer bestens informiert
– Klartext-Anzeige und
digitale Sprache.

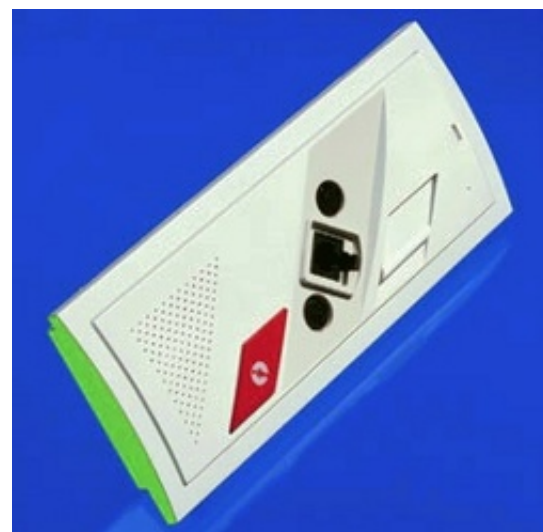
Mit **clino com** bietet Ackermann weltweit einmalig ein integriertes, multimediales Kommunikationssystem, das den Patienten zusätzlich zu den Diensten Telefon, Rundfunk und TV auch einen Internetzugang am Patientenbett ermöglicht. Dabei hat das Krankenhaus oder die Klinik die Möglichkeit, diese neuen Dienste mit in das effiziente Abrechnungssystem einzubinden. Weiter ergeben sich neue Angebote durch die Anbindung an das klinikeigene Intranet.

Ergänzt werden diese Kommunikationssysteme durch die drahtlose Personen-

Ganzheitliche Lösungen. Vorbildliche Funktionen.

suchanlage **clino call**. Der entscheidende Vorteil liegt darin, dass gezielt über den Taschenempfänger oder das schnurlose Telefon zu einer bestimmten Person eine Verbindung hergestellt werden kann – zu einer examinierten Pflegekraft, dem Chefarzt oder auch zur Haustechnik. Gerade in weiträumigen Einrichtungen, die möglicherweise aus verschiedenen Gebäuden bestehen, ist die flexible Erreichbarkeit auf dem gesamten Gelände unabdingbar.

Mit dem System **clino call DECT** wird darüber hinaus das Personal noch mit der mobilen Telefonie ausgestattet.



Ihr Fachbetrieb:

Art.-Nr. 797925 • 11/2004 • Änderungen vorbehalten!

Novar GmbH

clino Systeme
Albertstraße 4-8
D-51643 Gummersbach
Telefon +49 (0) 2261/83-0
Telefax +49 (0) 2261/83539

Dieselstraße 2
41469 Neuss
Telefon +49 (0) 2137/17-1
Telefax +49 (0) 2137/17-286

Internet: www.novar.de
E-mail: clino@novar.com