

SONY

SNC-M-Serie
MPEG-4-Netzwerk-Videokameras



Seien Sie dort, wo Sie sein möchten.
Sehen Sie das, was Sie sehen möchten.



You make it a Sony

Netzwerkcameras von Sony – Anwendungsmöglichkeiten ohne Ende

Die SNC-M-Serie von Sony umfasst eine Reihe von erschwinglichen Allround-Netzwerkcameras, die integrierte Webserver, Netzwerk-Schnittstellen und Mikrofone in kompaktem, eleganten Gehäuse bieten. Mit einer einzigen Kamera ist eine Video- und Audioüberwachung über ein Netzwerk möglich und es werden die Anforderungen zahlreicher Anwendungen erfüllt.

Da die Kameras das MPEG-4-Komprimierungsformat verwenden, werden eine hohe Komprimierungsrate sowie eine reibungslose Video- und Audioübertragung über Netzwerke geboten – sogar bei begrenzter Bandbreite.

Mit ihren vielen hilfreichen Funktionen, wie z. B. der anwenderfreundlichen Benutzeroberfläche, der Schwenk-/Neigefunktion (SNC-M3/SNC-M3W) und der drahtlosen Anschlussmöglichkeit (SNC-M1W/SNC-M3W), erweitert die SNC-M-Serie deutlich die Möglichkeiten IP-basierter Überwachungsanwendungen, angefangen von einem Web-Streaming bis hin zu einer Überwachung in Schulen, Büros oder auf Privatgrundstücken.



* Die SNC-M1W und die SNC-M3W unterstützen den Standard IEEE802.11b für einen drahtlosen Betrieb.



Leistungsmerkmale

Allround-Netzwerkamera

Die kompakten Kameras der SNC-M-Serie warten mit einem integrierten Webserver, einer Netzwerk-Schnittstelle 100BaseTX/10Base-T (RJ-45) sowie einem eingebauten Mikrofon auf. So können Anwender von einem Computer mit Standard-Webbrowser aus Live-Bilder ansehen und die Kamera steuern, ohne dass eine zusätzliche Software erforderlich ist. Die Kamera muss lediglich an ein Netzwerk angeschlossen werden, damit Sie auf die Bilder von einem entfernten Standort aus über einen netzwerkfähigen Computer zugreifen können.

Überragende Bildqualität und reibungslose Videoübertragung

Die SNC-M-Serie unterstützt das MPEG-4-Komprimierungsformat sowie das weit verbreitete JPEG-Format. Anwender können Komprimierungsformat und Bildgröße entsprechend der speziellen Anforderung auswählen. Bei dem Bildformat 320 x 240 wird eine maximale Bildwechselfrequenz von 30 Bildern pro Sekunde geboten, wohingegen bei einem Format von 640 x 480 eine klare, detaillierte Ansicht gegeben ist. Darüber hinaus passt die SNC-M-Serie automatisch die Bitrate der übertragenen Audio- und Videodaten den sich ändernden Netzwerkbedingungen an, sodass auch bei niedrigen Bandbreiten eine reibungslose Videoübertragung gesichert ist.

Audio-Überwachung

Mittels des eingebauten Mikrofons und des Eingangs für ein externes Mikrofon kann mit den Kameras der SNC-M-Serie sowohl eine Video- als auch eine Audioüberwachung stattfinden. Bei der Nutzung eines externen Mikrofons können die Kameras Tonquellen je nach Bedarf von einem bestimmten Ort erfassen. Des Weiteren sind die Kameras mit einem Ausgang für Lautsprecher ausgestattet, sodass Anwender mit dem entfernten Standort kommunizieren können.



Schwenk-/Neigefunktion (SNC-M3/SNC-M3W)

Die SNC-M3 und die SNC-M3W sind mit einer Schwenk-/Neigefunktion ausgestattet, die ideal für Überwachungsanwendungen geeignet sind, bei denen ein weiter Betrachtungswinkel erforderlich ist.

Schwenkwinkel: 120° (+60° bis -60°)

Neigewinkel: 60° (+10° bis -60°)

Drahtlose Fernbedienung (SNC-M1W/SNC-M3W)

Die SNC-M1W und die SNC-M3W unterstützen den Standard IEEE 802.11b für einen drahtlosen Betrieb. Dadurch können die Kameras sehr viel flexibler und ohne aufwändige Verkabelung installiert werden. Diese Modelle können Sie praktisch überall installieren, auch wenn kein Kabelnetzwerk vorhanden oder installiert ist, sei es nun in Eingangsbereichen, Konferenzräumen oder Lagerräumen.

Anwenderfreundliche Steuerung

Dank der anwenderfreundlichen grafischen Benutzeroberfläche (GUI) des Computerschirms können Kameraeinstellungen, Steuerungsfunktionen und die Überwachung mühelos vorgenommen werden. Zudem kann der Hintergrund der Benutzeroberfläche in drei unterschiedlichen Farben ganz gemäß den Wünschen des jeweiligen Anwenders angezeigt werden.

Netzwerk-Funktionen Gleichzeitiger Zugriff

Bis zu 20 (JPEG-Modus) bzw. bis zu 10 Anwender (MPEG-4-Modus) können gleichzeitig auf die Kameras der SNC-M-Serie zugreifen und die Bilder unabhängig voneinander anzeigen.

Sicherheitsfunktionen

Der Benutzerzugriff auf die Kameras der SNC-M-Serie kann auf eine oder mehrere Gruppen bestimmter Benutzer begrenzt werden. Hierbei können bis zu zehn verschiedene Gruppen durch die Festlegung einer IP-Adresse für jede Gruppe eingerichtet werden. Darüber hinaus können bei der SNC-M3 und der SNC-M3W Benutzer-name und Passwort für die Bedienung der Schwenk-/Neigefunktion eingerichtet werden.

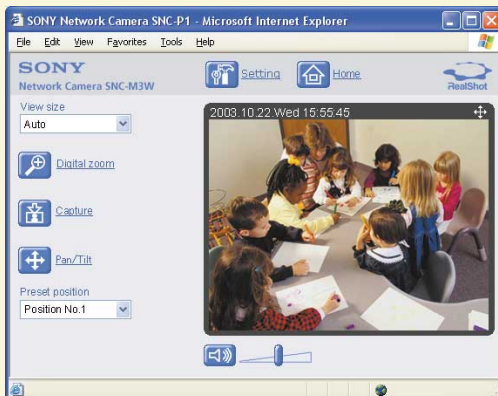
Alarmfunktion

Wenn ein Alarm durch die Bewegungserkennung* ausgelöst wird, kann eine im Voraus erstellte Nachricht an bis zu drei bestimmte E-Mail-Adressen gesendet werden und die Anwender erhalten so unverzüglich Informationen zu der Situation am Kamerastandort.

* Die Bewegungserkennung kann genutzt werden, wenn die Einheit im MPEG-4-Modus läuft.

Flexible Installation

Die Geräte der SNC-M-Serie können mit dem mitgelieferten Kamerastativ auf einem Tisch, an der Wand oder an der Decke befestigt werden und Sie profitieren von einer höchst flexiblen Installation ganz gemäß Ihrer Anforderungen.



Rückansicht



SNC-M1/SNC-M1W



SNC-M1/SNC-M1W



SNC-M3/SNC-M3W

Technische Daten

	SNC-M1	SNC-M1W	SNC-M3	SNC-M3W
Kamera				
Bildwandler	1/4"-CMOS			
Anzahl der effektiven Pixel (H x V)	652 x 482			
Schwenkwinkel	-	-	+60° bis -60°	
Neigewinkel	-	-	+10° bis -60°	
Objektiv	Feste Brennweite			
Focal length	f = 3,7 mm			
Sichtwinkel	Horizontal: 51,0°, Vertikal: 38,9°			
Mindestabstand zum Objekt	80 cm			
Video				
Komprimierungsformat	MPEG-4, JPEG			
Bildformat (H x V)				
MPEG-4-Modus	640 x 480, 320 x 240, 160 x 120			
JPEG-Modus	640 x 480, 320 x 240, 160 x 120			
Maximale Bildwechselfrequenz				
MPEG-4-Modus	Max. 30 fps (320 x 240)			
JPEG-Modus	Max. 30 fps (320 x 240)			
Audio				
Audiokomprimierung	G.726 (40, 32, 24, 16 Kbits/s)			
Eingebautes Mikrofon	Elektret-Kondensator-Mikrofon			
Netzwerk				
Protokolle	TCP/IP, ARP, ICMP, DHCP, DNS, HTTP, FTP, SMTP, NTP			
Drahtloses LAN				
Standard	-	IEEE802.11b (2,4 GHz)	-	IEEE802.11b (2,4 GHz)
Übertragungsgeschwindigkeit	-	11 Mbits/s / 5,5 Mbits/s / 2 Mbits/s / 1 Mbits/s (automatische Umschaltung)	-	11 Mbits/s / 5,5 Mbits/s / 2 Mbits/s / 1 Mbits/s (automatische Umschaltung)
Sicherheit	-	WEP (64/128 Bit)	-	WEP (64/128 Bit)
Schnittstellen				
Ethernet	100Base-TX/10Base-T (RJ-45)			
Eingang für externes Mikrofon	Klinkenbuchse, 2,4 V DC (Plug-in-Power), 2,2 kΩ			
Audio-Line-Ausgang	Klinkenbuchse			
Allgemeines				
Gewicht	Ca. 230 g	Ca. 240 g	Ca. 380 g	Ca. 390 g
Abmessungen (Durchmesser x H)	110 x 68,5 mm (ohne vorstehende Teile)		110 x 104 mm (ohne vorstehende Teile)	
Spannungsversorgung	DC 5 V			
Leistungsaufnahme	2,7 W	3,5 W	6,7 W	7,5 W
Betriebstemperatur	0 bis +40° C			
Lagertemperatur	-20 bis +60° C			
Relative Luftfeuchtigkeit bei Betrieb	20 % bis 80%, nicht kondensierend			
Relative Luftfeuchtigkeit bei Lagerung	20 % bis 95%, nicht kondensierend			
Mitgeliefertes Zubehör				
	Netzteil Kamerastativ Kabel Gummifuß CD-ROM (Benutzerhandbuch, mitgeliefertes Programm) Installationshandbuch		Netzteil Kamerastativ Kabel Gummifuß CD-ROM (Benutzerhandbuch, mitgeliefertes Programm) Installationshandbuch	
Systemanforderungen				
Betriebssystem	Microsoft® Windows® 2000/XP			
Prozessor	Intel® Pentium® III, 1 GHz oder höher (Pentium IV, 2 GHz oder höher empfohlen)			
Speicher	Mind. 256 MB RAM			
Webbrowser	Microsoft Internet Explorer® Version 5.5 oder 6.0			

© 2004 Sony Corporation. Alle Rechte vorbehalten. Dieses Dokument darf ohne schriftliche Genehmigung weder ganz noch teilweise reproduziert werden. Irrtümer und technische Änderungen vorbehalten. Alle nicht-metrischen Maße und Gewichte verstehen sich als Näherungswerte. Sony ist ein eingetragenes Warenzeichen der Sony Corporation. Alle anderen Warenzeichen sind Eigentum der jeweiligen Unternehmen. CA SNC-M Series/GER-31/12/2004

SONY

SONY EUROPE

www.sonybiz.net