



## IMZ-RS SERIES

CHANGING

# REALSHOT™ MANAGER-SOFTWARE



THE WAY

Sony bietet bereits eine Vielzahl innovativer, netzwerkfähiger Produkten für Anwendungen mittels vernetzter Videoüberwachung und baut nun mit der neuen RealShot Managersoftware auf diese Erfahrung. Dadurch wird für viele professionelle Anwendungen- wie z.B. in der Sicherheitsüberwachung, in der Medizin, im Einzelhandel, etc. - ein leistungsstarkes, aus mehreren Kameras bestehendes, über PC gesteuertes Video-Überwachungssystem geboten. Die neue Software bringt viele Vorteile mit sich, wie z.B. Sicherheitsverbesserungen, verbesserte Lagerverwaltung, Reduzierung der Verlustrate und niedrigere (Netzwerk-)Betriebskosten.

### Was ist RealShot Manager ?

RealShot Manager ist eine von Sony entwickelte Managementsoftware für über IP (Internet Protokoll) gesteuerte Videoüberwachung. Sie steigert deutlich die Möglichkeiten vernetzter Überwachungssysteme und erleichtert außerdem die Verwaltung eines kompletten, digitalen Videosystems.

Mit der Installation der RealShot Managersoftware kann jeder PC als fortschrittliche aber einfach zu bedienende 'Kommandozentrale' für Video-Netzwerkcameras und -server von Sony verwendet werden. Bis zu 32 Videokameras können damit problemlos ferngesteuert, überwacht und aufgezeichnet werden.

### Erweitern Sie Ihr vernetztes Überwachungssystem

Mit der RealShot Managersoftware können bereits bestehende vernetzte Videoüberwachungssysteme schnell und kostengünstig durch die Anschaffung zusätzlicher Geräte, wie z.B. Kameras und Fileserver, erweitert werden.

Abhängig von der Netzwerk-Infrastruktur kann RealShot Manager als individuelle Kommandozentrale für lokale Überwachung und Aufzeichnung installiert werden. Gleichzeitig ist sie Hauptbestandteil einer zentralen, über IP gesteuerten Videoüberwachungsanlage, die mehrere Örtlichkeiten miteinander verbindet.

BUSINESS

COMMUNICATES

# Leistungsmerkmale der RealShot Managersoftware

## Benutzerspezifische Layouts

Die intuitive, anwenderfreundliche Schnittstelle der RealShot Managersoftware kann ganz nach Ihren Bedürfnissen und Prioritäten ausgerichtet werden. Mit diesem leistungsstarken „Layout Editor“ werden anwenderspezifische Layouts erstellt, mit deren Hilfe Sie Hintergründe (z.B. Grundrisse), Icons (die mit bestimmten Kameras oder Bildschirmen verbunden werden können) und sogar Firmenlogos einfügen können.

Sogenannte „Action Areas“ können erstellt und dazu verwendet werden, von einem Layout zu einem anderen zu wechseln. So kann zum Beispiel ein anderes Gebiet, etwa ein anderer Bürotrakt oder der gegenüberliegende Bahnsteig, von einer Kamera erfasst werden. Außerdem können weitere Felder zur Überwachung in der für Ihr Layout am besten geeigneten Größe hinzugefügt werden.

## Flexible Aufnahmemodi

Die RealShot Managersoftware ist für netzwerkbetriebene Überwachungsanwendungen, bei denen genaue, zuverlässige Aufnahmen des Geschehens von höchster Wichtigkeit sind, die beste Wahl. Aufgrund ihrer flexiblen Aufnahmemodi (unter anderem Manual, Scheduled und Alarm/Pre-alarm Recording) ist diese Software hervorragend für das Kamera Management geeignet. Mit ihr können Bilder nun mittels einer netzwerkbetriebenen Videoüberwachungsanlage aufgezeichnet werden.

## Manuelle Aufnahme (Manual Recording)

Ein autorisierter Benutzer kann die Aufnahme zu jedem beliebigen Zeitpunkt mit jeder beliebigen Kamera starten. Diese Kamera zeichnet dann mit einer genau definierten Auflösung auf.

## Programmierte Aufzeichnung (Scheduled Recording)

Mit diesem Modus kann die Aufzeichnung für bestimmte Kameras oder

Kameragruppen programmiert werden. Die Anzahl der vorprogrammierten Geräte ist praktisch unbegrenzt. So können sie durch entsprechende Einstellung der Auflösung zu einem genau festgelegten Zeitpunkt aufzeichnen.

## Aufzeichnung vor und während eines Alarms (Alarm und Pre-Alarm Recording)

Alarmsignale können entweder für eine Kamera oder für eine Kameragruppe so konfiguriert und programmiert werden, dass jedes Detail im Falle eines Alarms aufgezeichnet wird.

## Suchfunktion (Search Recording)

Durch die Search Recording GUI (Graphical User Interface) können Sie schnell und einfach bestimmte Aufnahmen herausuchen. Im Kalender werden alle Aufzeichnungen (je Kamera oder Kameragruppe) angezeigt. Dadurch können Sie genau sehen, was wann und wo aufgezeichnet wurde. Diese Aufzeichnungen dann nach Zeit/Datum, Alarmereignis oder angehängten Kommentaren sortiert werden. Des Weiteren können Vorschaubilder (sogenannte „Thumbnails“) angezeigt werden, mit denen das Durchsuchen von Bandaufzeichnungen noch einfacher und effektiver gestaltet wird.

## Simultanes Abspielen und Aufzeichnen („Playback during recording“)

Aufzeichnen und Abspielen kann simultan erfolgen, so dass Sie auch im laufenden Betrieb sofortigen Zugriff auf gespeicherte Aufnahmen haben.

## Camera Manager

Mit dem Camera Manager können Sie Ihr digitales Videosystem gemäß Ihren Bedürfnissen und der verfügbaren Bandbreite präzise einstellen. Jede einzelne Kamera kann einer bestimmten Gruppe zugeordnet und für höchste Leistung konfiguriert werden, indem voreingestellte Auffrischrate, Auflösung und Qualität eingestellt werden.

## Weitere Leistungsmerkmale

### Notizen mit genauer Zeitangabe

Durch das Einfügen von Notizen während der Überwachung können Betreiber bestimmte Ereignisse, z.B. falls etwas ungewöhnliches passiert, in einer Liste in dem sogenannten „Logging-Fenster“ festhalten. Diese Notizen können mit einer ausgewählten Kamera verbunden werden. Außerdem werden die Notizen durch eine genaue Zeitangabe klar definiert und können einfach in die Liste eingetragen und wiedergefunden werden.

### Definierte Rechte für die einzelnen Benutzer

Durch die hochentwickelten Sicherheitsfunktionen der Software können mehrere Benutzer verwaltet werden. Der Administrator kann Benutzergruppen definieren, Benutzer hinzufügen, einem Benutzer oder Benutzergruppen bestimmte Rechte geben und einem Benutzer Zugriff auf bestimmte Kameragruppen einrichten.

### Benutzerspezifische Logging-Berichte

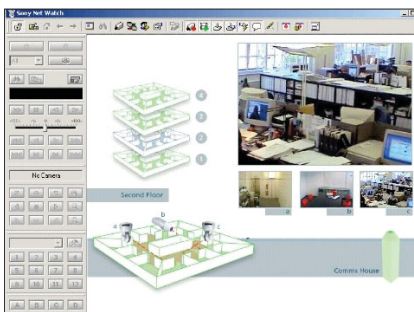
Wenn ein Problem auftritt, kann mit Hilfe des „Logging-Fensters“ die Ursache einfach herausgefunden werden. Die Aufzeichnung kritischer Momente wird durch die Auswahl des Elementes, das Sie überwachen möchten, deutlich vereinfacht.

### Action Editor

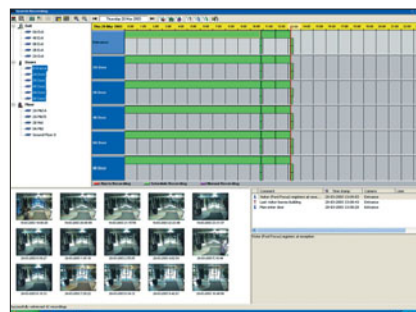
Der Anwender kann Anlagen bezogene Aktionen mit einem Alarm verknüpfen. Es können Kameras automatisch gewählt, voreingestellte Positionen können angefahren, Layouts können umgeschaltet werden und Alarmausgänge können einen Schaltvorgang auslösen.

### Aktivitäten Erkennung

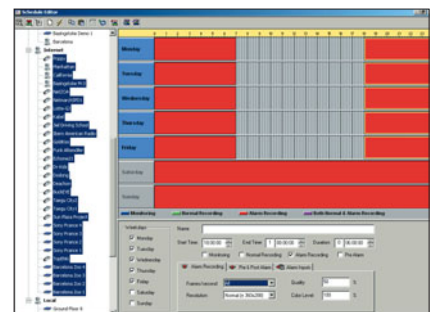
Die RealShot Manager Software unterstützt die in den Kameras (SNC-RZ30P, SNC-Z20P, SNC-CS3P) eingebaute Aktivitäten Erkennung. Damit ist eine effektivere Aufzeichnung und Darstellung möglich.



„Layout Editor“: auf den Benutzer zugeschnittenes Layout



Suchfunktion (Search Recording)



Programmierte Aufzeichnung (Scheduled Recording)

## Maßgeschneiderte RealShot Lösungen

Die Standard RealShot Managersoftware ist für Überwachungsanlagen mit bis zu 32 Kameras konzipiert. Von Anfang an haben wir jedoch Lösungen für komplexere und schwierigere Umgebungen im Auge gehabt.

Ob es nun um die Sicherheitsüberwachung an Flughäfen oder in Einkaufszentren geht – Sony ist der richtige Ansprechpartner, wenn es darum geht, Sie zu beraten und Ihre Anforderungen zu bewerten, um Ihnen dann eine maßgeschneiderte RealShot Lösung individuell für Ihre Anwendung zu erstellen. Verschiedene Kunden in Europa (aus Industrie, öffentlichen Einrichtungen, etc.) haben sich schon auf unsere Fachkenntnisse und Erfahrung verlassen, um sich eine genau Ihren Ansprüchen entsprechende RealShot Lösung erstellen zu lassen.

## Das RealShot Managersoftware-Standardpaket

Vier verschiedene Versionen dieser Software sind erhältlich, um den unterschiedlichen Ansprüchen kleinerer und mittelgroßer Anlagen gerecht zu werden.

- **IMZ-RS104**  
PC-Kontroll-Software für bis zu 4 netzwerkbetriebene Videoquellen
- **IMZ-RS109**  
PC-Kontroll-Software für bis zu 9 netzwerkbetriebene Videoquellen
- **IMZ-RS116**  
PC-Kontroll-Software für bis zu 16 netzwerkbetriebene Videoquellen
- **IMZ-RS132**  
PC-Kontroll-Software für bis zu 32 netzwerkbetriebene Videoquellen

### Erforderliche Betriebssysteme

Windows® 2000, Windows® XP oder Windows® NT Workstation

### PC-Anforderungen

Processor Pentium® IV – 2,4 GHz oder höher,  
Memory min. 256 MB RAM

Videokarte unterstützt 1024 x 768 bei 16/24bit  
Farbtiefe

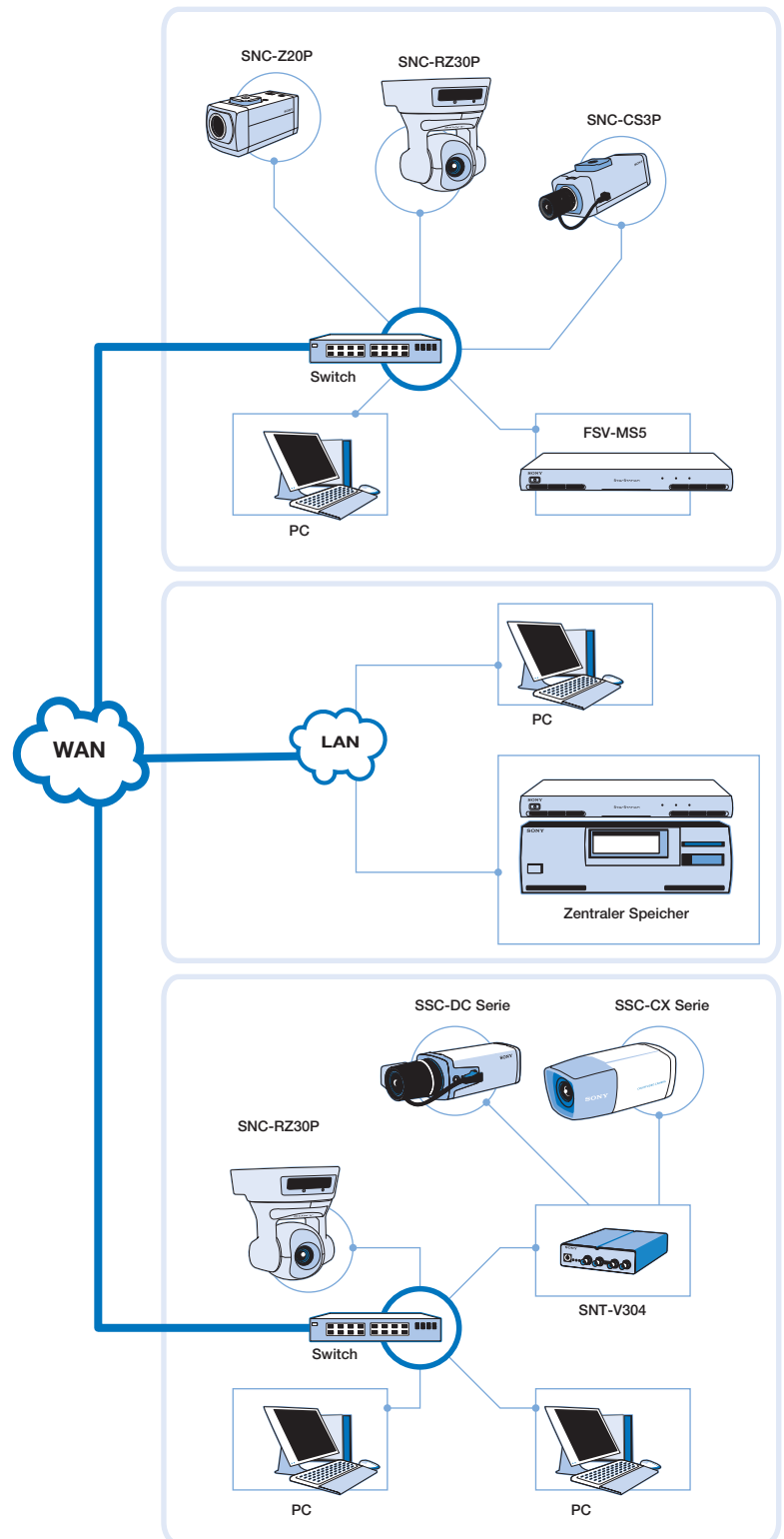
Netzwerkschnittstellenkarte Ethernet 100Base T  
Netzwerkschnittstelle

Ausreichender Videospeicher (lokaler PC, Festplatte  
oder Network Attached Storage)

### Client Software

Die optionale Client Software erlaubt die Überwachung von mehreren Standorten von einer Zentralen Station im Falle einer Client-Server Architektur.

## System-Beispiel



## PrimeSupport

Mit jedem RealShot Managersoftware-Paket erhalten Sie für ein Jahr unseren PrimeSupport Telefon-Helpline-Service. Diese Helpline ist Montags bis Freitags von 9.00 bis 17.30 Uhr gebührenfrei telefonisch zu erreichen\*. Unter der Hotline werden Sie von ausgebildeten Ingenieuren zu allen Fragen bezüglich der Funktionsweise dieser Software beraten.

\* Um diesen Service in Anspruch nehmen zu können, müssen Sie zuerst Ihren PrimeSupport-Vertrag registrieren lassen.

## Eine neue Generation von Produkten

Durch die Integrierung von IP-Funktionen in Geräte wie Videokameras und Videoserver schafft Sony eine neue Generation von Produkten, die an jedes öffentliche oder private Netzwerk – LANs und WANs (Local und Wide Area Networks) - angebunden werden können. Sony RealShot Manager etabliert eine Management-Plattform, mit der die Überwachung und Aufzeichnung dieser netzwerkbetriebenen Videogeräte ermöglicht wird. Folgend finden Sie Beispiele für diese neuen Sony-Produkte.

### Video-Netzwerk-kameras



Sony bietet mehrere Netzwerkkameras (sowohl mit als auch ohne Schwenk-/Neige-/Zoom-Funktion), die über LANs und WANs fernüberwacht und ferngesteuert werden können.

### Video-Überwachungs-kameras



Sony bietet ein umfassendes Angebot an innovativen Videokameras, die dem neusten Stand der Technik entsprechen. Mit einer großen Auswahl an Empfindlichkeit, Objektiven und Modellen gibt es für jede Umgebung und Anwendung die passende Kamera.

### Videoserver



Mit der Video Network Station SNT-V304 können Video-Überwachungskameras von entfernten Standorten aus über LANs, über WANs oder übers Internet überwacht und gesteuert werden.

### File und Applikations server



Die NAS-Lösungen (Network Attached Storage) von Sony stellen nahezu umgehend zusätzlichen Plattenspeicherplatz im Netzwerk zur Verfügung. Auf diese Weise haben alle Netzwerkbenutzer problemlos Zugriff auf die vorhandenen Daten. Normalerweise müssen beim Hinzufügen neuer Festplatten zum Hauptserver Ausfallzeiten in Kauf genommen werden. Die Netzwerk Fileserver von Sony hingegen werden einfach im Netzwerk installiert, ohne dass es zu Unterbrechungen kommt.

### Desktop-Computer und Laptops



Sony bietet eine Reihe von Laptops und Desktop-Computern, einschließlich der VAIO-Reihe, die speziellen Ansprüchen entsprechen.

Ihr Vertriebspartner:

# SONY.

[www.sonybiz.net](http://www.sonybiz.net)

SONY BUSINESS EUROPE

Sony ist ein eingetragenes Warenzeichen der Sony Corporation, Japan.

Irrtümer und technische Änderungen vorbehalten.

RealShot und PrimeSupport sind eingetragene marken der Sony Corporation.

Alle nicht-metrischen Maße und Gewichte verstehen sich als Näherungswerte.

Änderungen der Ausführung und der technischen Daten ohne Vorankündigung vorbehalten.

IMZ-RS Series/GER-15/12/2003